

Fonction responsable procédé

Emetteur : Jean Delaveau

Le 27 mai 2019

Introduction

Lyophitech est une jeune start-up Lyonnaise fondée en 2017 qui fabrique et commercialise des lyophilisateurs dynamiques d'un type nouveau.

La société a été lauréate en 2018 du Réseau Entreprendre et de France AgriMer.

Le brevet qui protège l'invention a été délivré en France en février 2018. La société est dans une démarche de dépôt PCT à l'international. Ce nouveau type de procédé permet de réduire de façon importante la durée de lyophilisation, de réduire les coûts d'investissement, d'énergie et de main d'œuvre. Un premier appareil de démonstration va être disponible mi-juin 2019 et un appareil pilote fin 2019.

La société travaille aussi une version continue de ce procédé.

Définition du responsable procédé

Il travaillera sous la responsabilité de l'ingénieur application et aura pour mission de développer les procédés sur les appareils de démonstration et appareils pilote (discontinu et continu).

Il réalisera la qualification et la validation des appareils en mettant en place des protocoles.

Ces protocoles comprendront des plans d'expérience et de travaux de lyophilisation de produits agroalimentaires pour explorer les variables du procédé : température, pression, taux de remplissage etc.

Dans un deuxième temps, en relation avec l'ingénieur industrialisation, il participera à l'élaboration du cahier des charges pour l'appareil pilote et l'appareil continu.

La personne devra montrer un goût prononcé pour le travail expérimental avec une grande rigueur scientifique. Les qualités relationnelles sont essentielles pour travailler dans une petite équipe sur des projets innovants en relation étroite avec des clients.

Relations internes et externes

Le responsable procédé s'appuiera sur l'expertise développée en interne, il entretiendra avec le responsable application, des relations avec le LAGEPP (laboratoire qui a hébergé le prototype discontinu) et d'autres laboratoires publics (INRA par exemple).

LYOPHITECH

CEI 3 INSA Valor 62 boulevard Niels Bohr 69603 CS 52132 Villeurbanne

Siret: 834 116 162 R.C.S. Lyon 19.12.2017 TVA : FR 19 834 116 162

SASU au capital de 200 000 €

Rémunération

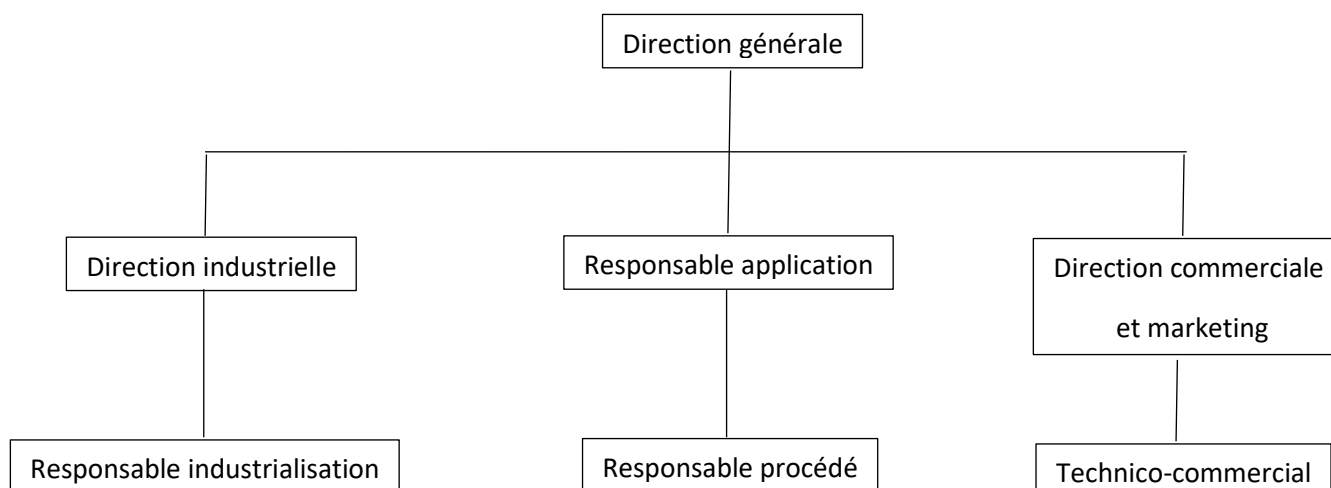
A discuter suivant le niveau d'étude et l'expérience du candidat ingénieur ou docteur (de l'ordre de 30 à 50 K€). Date de création du poste : 3 à 4 Q 2019. Localisation Lyon. Intéressement aux résultats.

Langues parlées : en raison du caractère international de la fonction, l'Anglais courant est demandé. Une deuxième langue sera appréciée (Ex Allemand).

Localisation

Le poste est localisé à Lyon-Villeurbanne et les activités seront conduites dans les locaux de Lyophitech.

Organigramme



LYOPHITECH

CEI 3 INSA Valor 62 boulevard Niels Bohr 69603 CS 52132 Villeurbanne

Siret: 834 116 162 R.C.S. Lyon 19.12.2017 TVA : FR 19 834 116 162

SASU au capital de 200 000 €